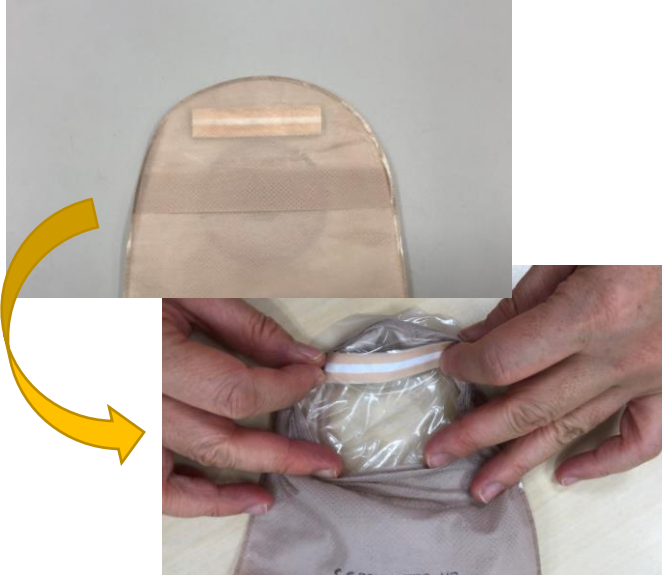


エスティーム™ やわらか凸（シャロー）

貼り方のコツ

(準備) 面板の開口部をストーマの大きさにあわせてカットします。排出口を閉じます。



① ストーマ袋上部のスリットをひっくり返すとストーマが見えやすくなります。

② はく離紙をはがします。ストーマ袋と面板の接合部を持ちながら行くと、面板がよれにくくなります。



【お腹が平らな場合】

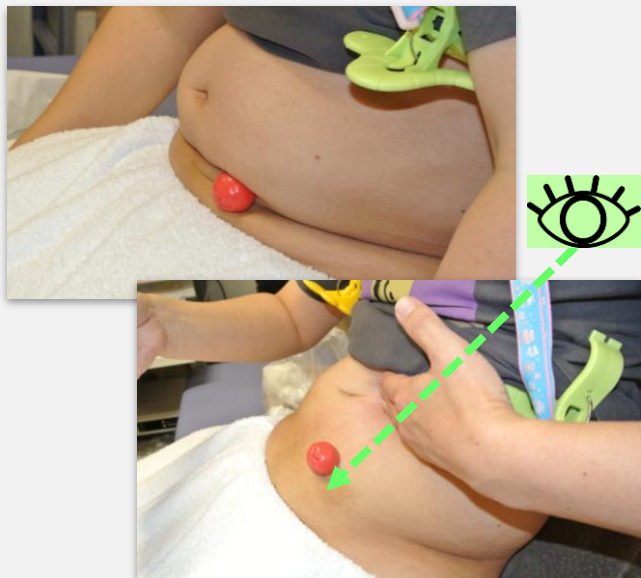


③ 面板がよれないように2つの手ではさむようにして持ち、位置をあわせてお腹に貼ります。

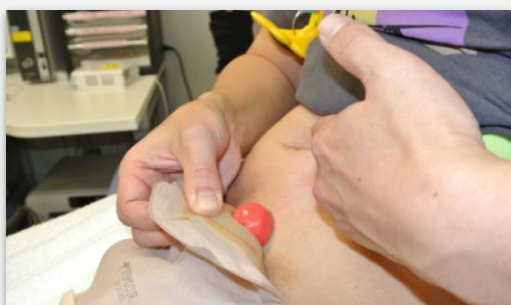


④ 見づらい場合には、面板を写真のように湾曲させ、貼ることもできます。また、慣れてくれば片手で貼ることもできます。

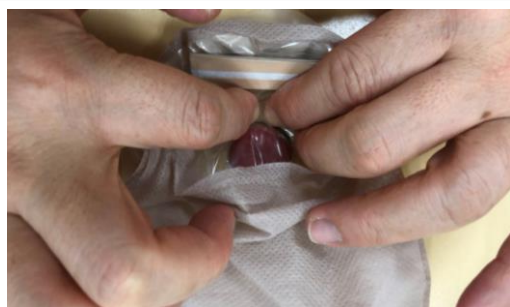
【お腹が平らではない場合】



- ③ 利き手と反対の手でストーマの上の皮膚を押し上げるように引き上げ、ストーマ周囲の皮膚が平らになるようにします
ストーマが上を向いたところで、ストーマの下側までを上からよく見ます¹⁾



- ④ 利き手で面板を持ち、面板の穴をストーマの下側にあわせながら貼る位置を決めて、貼ります



- ⑤ ストーマの周りの面板を、スリットの内側から押して、しっかり粘着させます



- ⑥ 外側からも、指で押してしっかり粘着させます



- ⑦ ひっくり返していたスリットを元に戻します

1) コンバテック ジャパン株式会社. “コンバテック エキスパート インフォメーション 「単品系装具 装着方法のコツ」”, AP-4.2017.0C023.

©2019 ConvaTec Inc.